

powiat: kamiennogórski

gmina: Kamienna Góra

obręb: Czadrów

działka: 222,223,224/1 i307

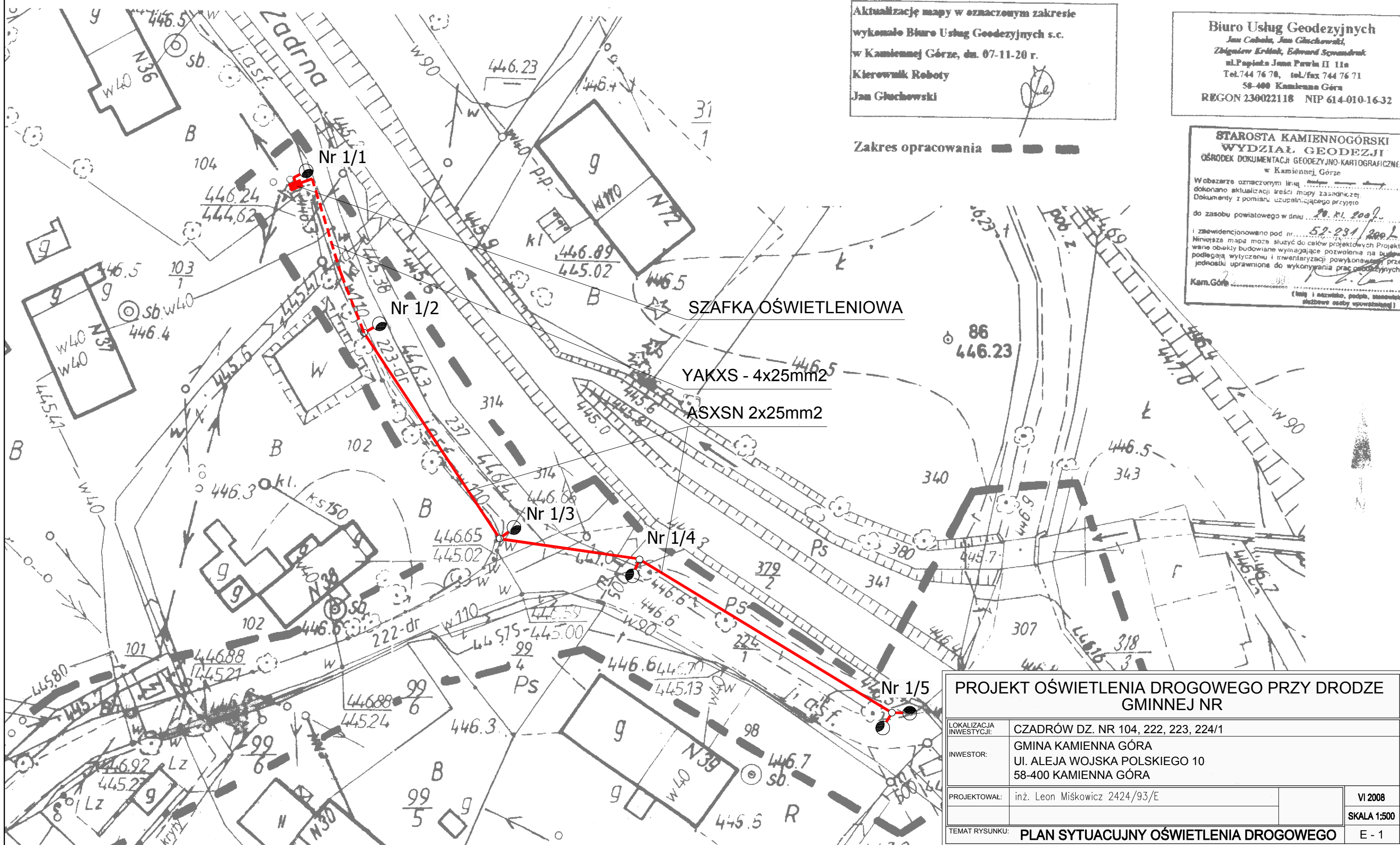
# Mapa do celów projektowych

## Mapa zasadnicza

matryca lewostronna

skala 1:500

sporządzono na podstawie 462.332.183;-184



Aktualizację mapy w oznaczonym zakresie  
wykonało Biuro Usług Geodezyjnych s.c.  
w Kamiennej Górze, dn. 07-11-20 r.  
Kierownik Roboty  
Jan Gluchowski

**Biuro Usług Geodezyjnych**  
Jan Cebula, Jan Gluchowski,  
Zbigniew Królak, Edward Szwandruk  
ul. Papieża Jana Pawła II 11a  
Tel. 744 76 70, tel./fax 744 76 71  
58-400 Kamienna Góra  
REGON 230022118 NIP 614-010-16-32

**STAROSTA KAMIENNOGÓRSKI**  
**WYDZIAŁ GEODEZJI**  
OŚRODEK DOKUMENTACJI GEODEZYJNO-KARTOGRAFICZNEJ  
w Kamiennej Górze

W obszarze oznaczonym linią .....  
dokonano aktualizacji treści mapy zasadniczej.  
Dokumenty z pomiaru uzupełniającego przyjęto  
do zasobu powiatowego w dniu .. 20. XI. 2009 ..

i zaewidencjonowano pod nr. 52-231/2009

Niniejsza mapa może służyć do celów projektowych. Projektowane obiekty budowlane wymagające pozwoleń na budowę podlegają wytyczeniu i trwałemu oznaczeniu przez jednostki uprawnione do wykonywania prac geodezyjnych.

Kam. Góra .....

PROJEKT OŚWIETLENIA DROGOWEGO PRZY DRODZE GMINNEJ NR	
LOKALIZACJA INWESTYCJI:	CZADRÓW DZ. NR 104, 222, 223, 224/1
INWESTOR:	GMINA KAMIENNA GÓRA UL. ALEJA WOJSKA POLSKIEGO 10 58-400 KAMIENNA GÓRA
PROJEKTOWAŁ:	inż. Leon Miśkiewicz 2424/93/E
TEMAT RYSUNKU:	PLAN SYTUACYJNY OŚWIETLENIA DROGOWEGO
	VI 2008
	SKALA 1:500
	E - 1