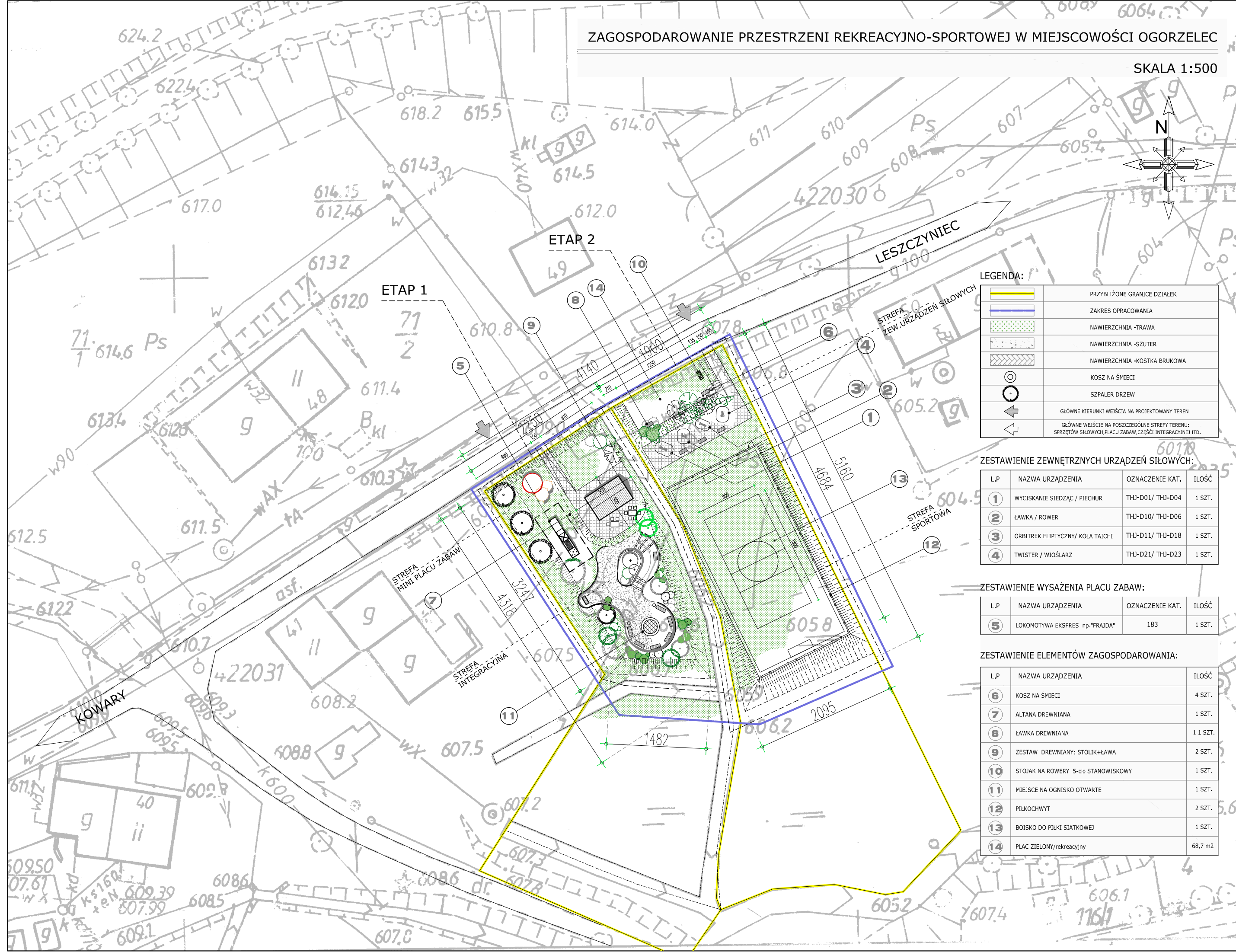
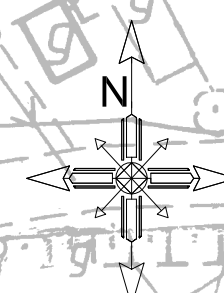


# ZAGOSPODAROWANIE PRZESTRZENI REKREACYJNO-SPORTOWEJ W MIEJSCOWOŚCI OGORZELEC

SKALA 1:500



### LEGENDA:

	PRZYBLIŻONE GRANICE DZIALEK
	ZAKRES OPRACOWANIA
	NAWIERZCHNIA -TRAWA
	NAWIERZCHNIA -SZUTER
	NAWIERZCHNIA -KOSTKA BRUKOWA
	KOSZ NA ŚMIECI
	SZPALER DRZEW
	GŁÓWNE KIERUNKI WEJŚCIA NA PROJEKTOWANY TEREN
	GŁÓWNE WEJŚCIA NA POSZCZEGÓLNE STREFY TERENU: SPRZĘTÓW SIŁOWYCH, PLACU ZABAW, CZĘŚCI INTEGRACYJNEJ ITD.

### ZESTAWIENIE ZEWNĘTRZNYCH URZĄDZEŃ SIŁOWYCH:

L.P	NAZWA URZĄDZENIA	OZNACZENIE KAT.	ILOŚĆ
1	WYCISKANIE SIĘDZĄC / PIECHUR	THJ-D01/ THJ-D04	1 SZT.
2	ŁAWKA / ROWER	THJ-D10/ THJ-D06	1 SZT.
3	ORBITREK ELIPTYCZNY/ KOŁA TAICHI	THJ-D11/ THJ-D18	1 SZT.
4	TWISTER / WIOŚLARZ	THJ-D21/ THJ-D23	1 SZT.

### ZESTAWIENIE WYSAŻENIA PLACU ZABAW:

L.P	NAZWA URZĄDZENIA	OZNACZENIE KAT.	ILOŚĆ
5	LOKOMOTYWA EKSPRES np."FRAJDA"	183	1 SZT.

### ZESTAWIENIE ELEMENTÓW ZAGOSPODAROWANIA:

L.P	NAZWA URZĄDZENIA	ILOŚĆ
6	KOSZ NA ŚMIECI	4 SZT.
7	ALTANA DREWNIANA	1 SZT.
8	ŁAWKA DREWNIANA	1 1 SZT.
9	ZESTAW DREWNIANY: STOLIK+ŁAWKA	2 SZT.
10	STOJAK NA ROWERY 5-cio STANOWISKOWY	1 SZT.
11	MIEJSCE NA OGNISKO OTWARTE	1 SZT.
12	PIŁKOCHWYT	2 SZT.
13	BOISKO DO PIŁKI SIATKOWEJ	1 SZT.
14	PLAC ZIELONY/rekreatywny	68,7 m2

mgr inż.arch.Aldona Stanek

mgr inż.arch.Piotr Wyrstek 45/06 DOIA

Projektowali:

Projektowali:

Upr. w spec. arch. Podpis

Upr. w spec. arch. Podpis

ZAGOSPODAROWANIE PRZESTRZENI REKREACYJNO-SPORTOWEJ W MIEJSCOWOŚCI OGORZELEC

Tytuł rysunku

Lokalizacja

Stadium

Skala

Data

Nr rys.

01

04.2017

1:500

ZAGOSPODAROWANIE TERENU

działka ew.nr 69/3 i 70/2

jednostka ew. 020702\_2 Kamienna Góra:obręb:0006 Ogorzelec