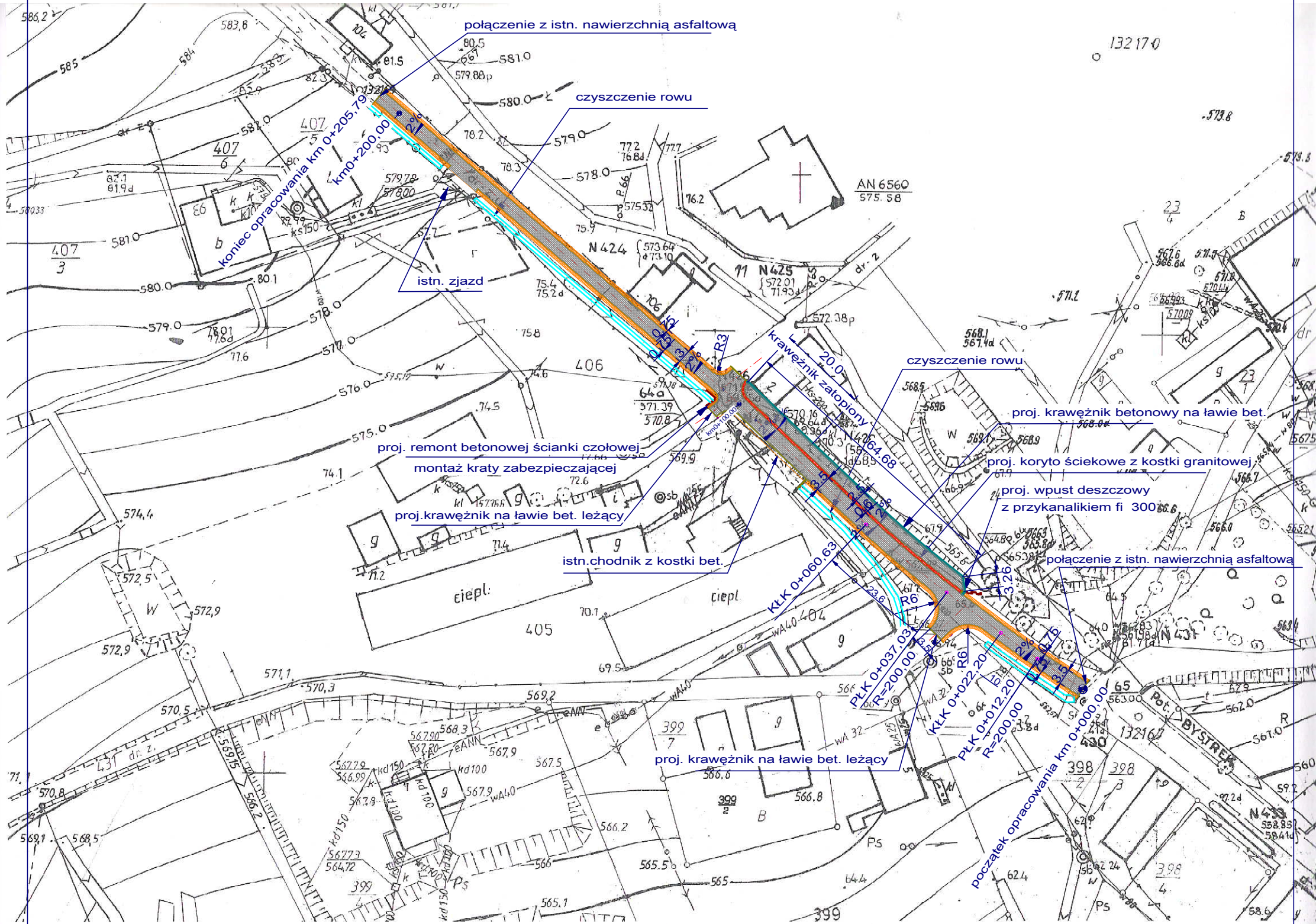


Raszów - droga wewnętrzna dz. 64/2



oznaczenia

- proj. remont nawierzchni asfaltowej
- proj. remont pobocza drogi
- proj. koryto ściekowe z kostki kamiennej

PROJEKT BUDOWLANY

INWESTYCJA	REMONT DROGI WEWNĘTRZNEJ W RASZOWIE		
INWESTOR	GMINA KAMIENNA GÓRA ; AL. WOJSKA POLSKIEGO 10; 58-405 KAM.GÓRA		
ADRES INWESTYCJI	RASZÓW DZ. NR 64/2 OBRĘB RASZÓW		
BRANŻA	DROGOWA		
PROJEKTANT	mgr inż. Włodzimierz Wilk upr. 557/01/DUW		RYS.1
NAZWA RYS.	Stan projektowany		1:1000
			LUTY 2011