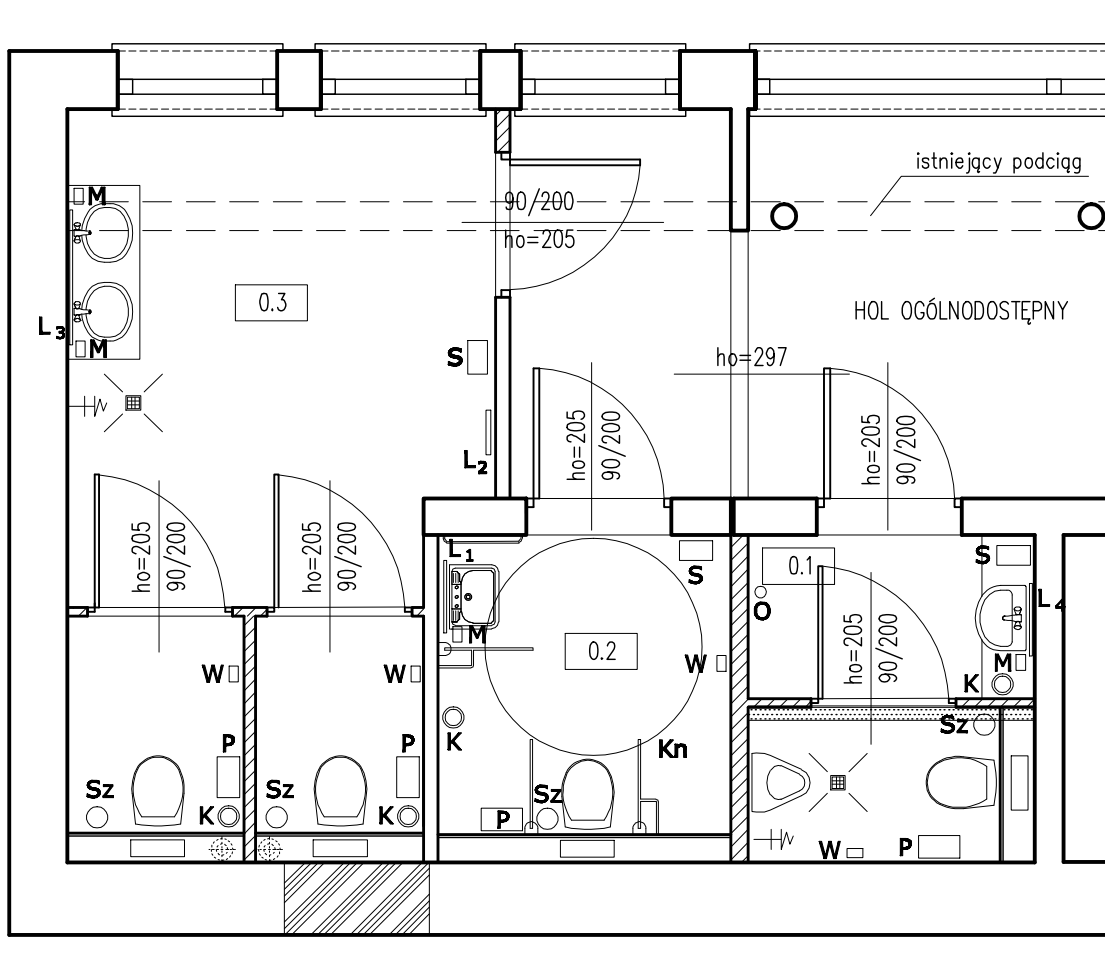


PRZEBUDOWA WĘZŁA SANITARNEGO W BUDYNKU WDK W PISARZOWICACH

SKALA 1:50



OZNACZENIA:

- ŚCIANY ISTNIEJĄCE
- ŚCIANY NOWOPROJEKT.
- ZAMUROWANIA
- WYBURZENIA

ZESTAWIENIE POMIESZCZEŃ:

0.1	TOALETA MĘSKA
4,5m ²	terakota
0.2	TOALETA DLA OS.NIEPEŁNOSP.
5,0m ²	terakota
0.3	TOALETA DAMSKA
14,2m ²	terakota

ZESTAWIENIE ELEMENTÓW WYPOSAŻENIA:

oznaczenie	nazwa	il.szt.
M	POJEMNIK NA MYDŁO	4
S	ELEKTR.SUSZARKA DO RĄK	3
P	PODAJNIK NA PAPIER TOAL.	4
W	WESZAK POJEDYNCZY	4
K	KOSZ NA ODPADKI	4
Sz	SZCZOTKA DO WC	4
L₁	LUSTRO DLA OS.NIEPEŁN.60x60	1
L₂	LUSTRO 100x30cm.	1
L₃	LUSTRO 200x75cm.	1
L₄	LUSTRO 110x50cm.	1
O	ODBOJNIK PODŁOGOWY	1
Kn	KOMPLET UCHWYTÓW DLA OS.NIEPEŁNOSPRAWNYCH	
	- UCHWYT PROSTY	1
	- UCHWYT UMYWALKOWY PRAWY	1
	- UCHWYT DO WC UCHYLNÝ	1
	- UCHWYT DO WC PRAWY	1

Podpis

Podpis

mgr arch. Aldona Stanek

mgr arch. Piotr Wyrostek 45/06/DOIA

Projektowała:

Projektowali:

PRZEBUDOWA WĘZŁA SANITARNEGO W BUDYNKU WDK W PISARZOWICACH

ZESTAWIENIE ELEMENTÓW WYPOSAŻENIA

Wiejski Dom Kultury w Pisarzowicach 72,dz. nr 629/2

Gmina Kamienna Góra, Al.Wojśka Polskiego 10, 58-400 Kamienna Góra

Skala 1:50 Data 10.2011 Nr rys. 02

Tytuł rysunku

Lokalizacja

Inwestor

Branża A