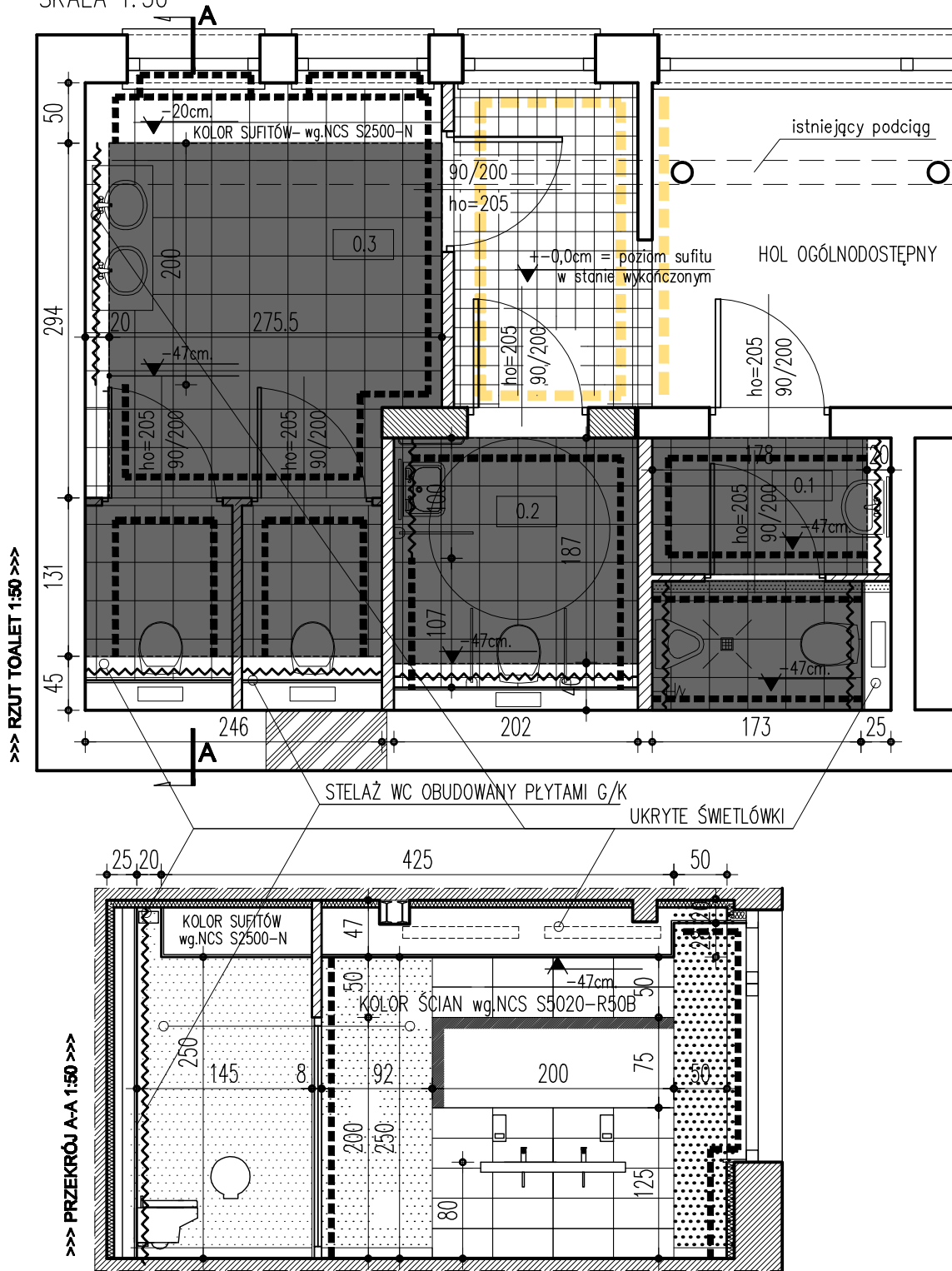


PRZEBUDOWA WĘZŁA SANITARNEGO W BUDYNKU WDK W PISARZOWICACH

SKALA 1:50



OZNACZENIA:

- PŁYTKI PODŁOGOWE-NP. OPOCZNO GRES Kallista o K10 GRAFIT 29,7x29,7cm.
- PŁYTKI CERAMICZNE ŚCIENNE-NP. POLCOLORIT/MARCONI SALONI NERO 25x50 GLAZURA (SM) GAT:1 25x50cm.
- PŁYTKI PODŁOGOWE TAKIE JAK W ISTNIEJĄCEJ CZĘŚCI HOLLU
- TYNK + FARBA LATEKSOWA+LAZUR TRANSPARENTNY NP.ALPIA CRYSTAL EFFEKT
- SUFIT PODWIESZANY
- KOLOR wg.NCS S5020-R50B
- TYNK MINERALNY TAKI JAK W ISTNIEJĄCEJ CZĘŚCI HOLLU
- KOLOR SUFITÓW-JASNY POPIEL-KOLOR wg.NCS S2500-N

PRZEBUDOWA WĘZŁA SANITARNEGO W BUDYNKU WDK W PISARZOWICACH	Podpis	
	mgr arch. Aldona Stanek	
Tytuł rysunku	ARANŻACJA KOLORYSTYCZNA	
Lokalizacja	Wiejski Dom Kultury w Pisarzowicach 72,dz. nr 629/2	
Inwestor	Gmina Kamienna Góra, Al. Wojska Polskiego 10, 58-400 Kamienna Góra	
Branża	Skala	Nr rys.
A	1:50	03
Projektowała:	Projektował:	
mgr arch. Aldona Stanek		mgr arch. Piotr Wyrostek 45/06/DOIA
Data	10.2011	