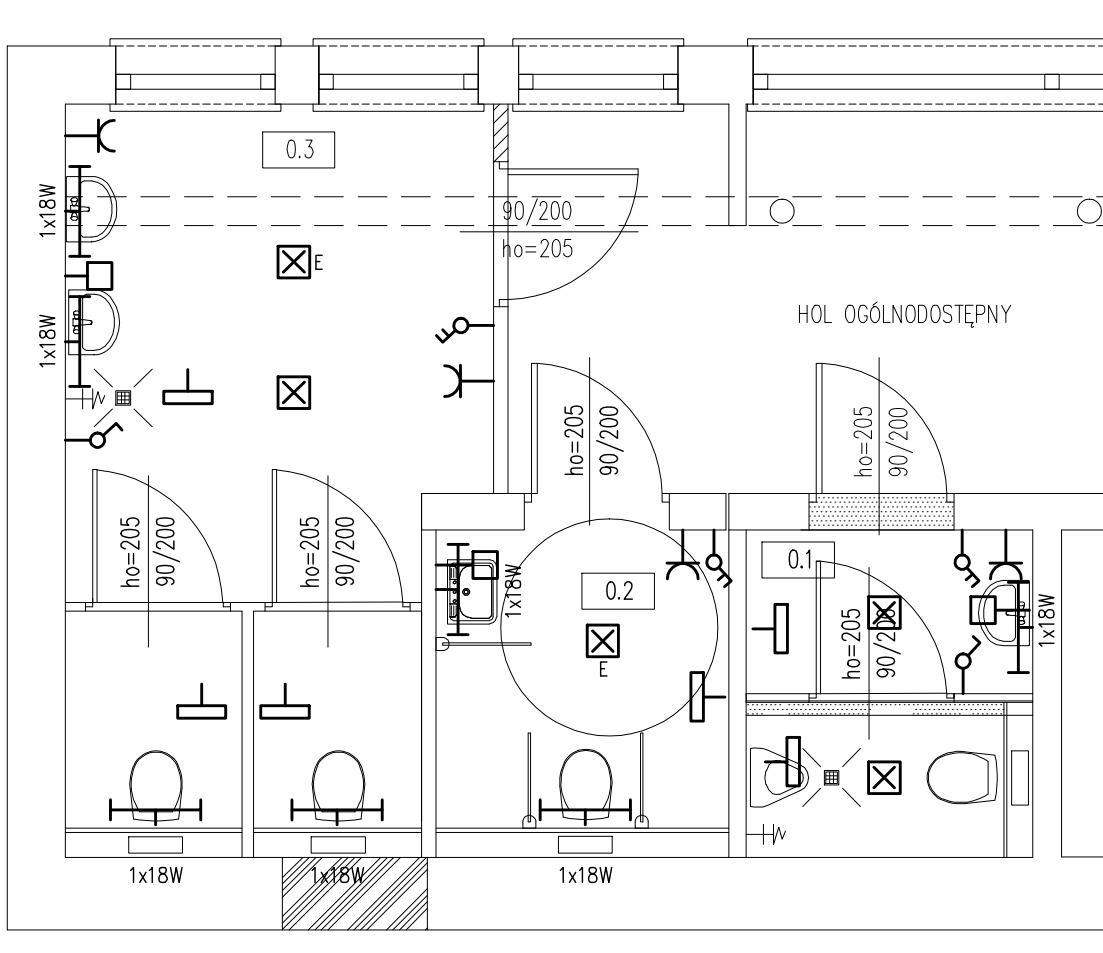



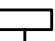

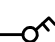



PRZEBUDOWA WĘZŁA SANITARNEGO W BUDYNKU WDK W PISARZOWICACH

SKALA 1:50



OZNACZENIA:

-  OŚWIETLENIE NASUFITOWE
-  OŚWIETLENIE NASUFITOWE Z MODUŁEM EWAKUACYJNYM
-  PODGRZEWACZ WODY
-  MECHANIZM WENTYLACYJNY
-  GNIAZDO
-  WŁĄCZNIK
-  ŚWIETLÓWKA

ZESTAWIENIE POMIESZCZEŃ:

0.1	TOALETA MĘSKA
4,5m ²	terakota

0.2	TOALETA DLA OS.NIEPEŁNOSP.
5,0m ²	terakota

0.3	TOALETA DAMSKA
14,2m ²	terakota

PRZEBUDOWA WĘZŁA SANITARNEGO W BUDYNKU WDK W PISARZOWICACH

SCHEMAT INSTALACJI OŚWIETLENIA I GNIAZD TOALET

Wiejski Dom Kultury w Pisarzowicach 72,dz. nr 629/2

Gmina Kamienna Góra, Al. Wojska Polskiego 10, 58-400 Kamienna Góra

Branża E

Skala 1:50

Data 10.2011

Nr rys. 01

Projektował: inż. Leon Miśkiewicz 2424/93/E

Projektował: mgr inż. Ryszard Wiatr 23/96 i 10/98/JG

Podpis

Podpis