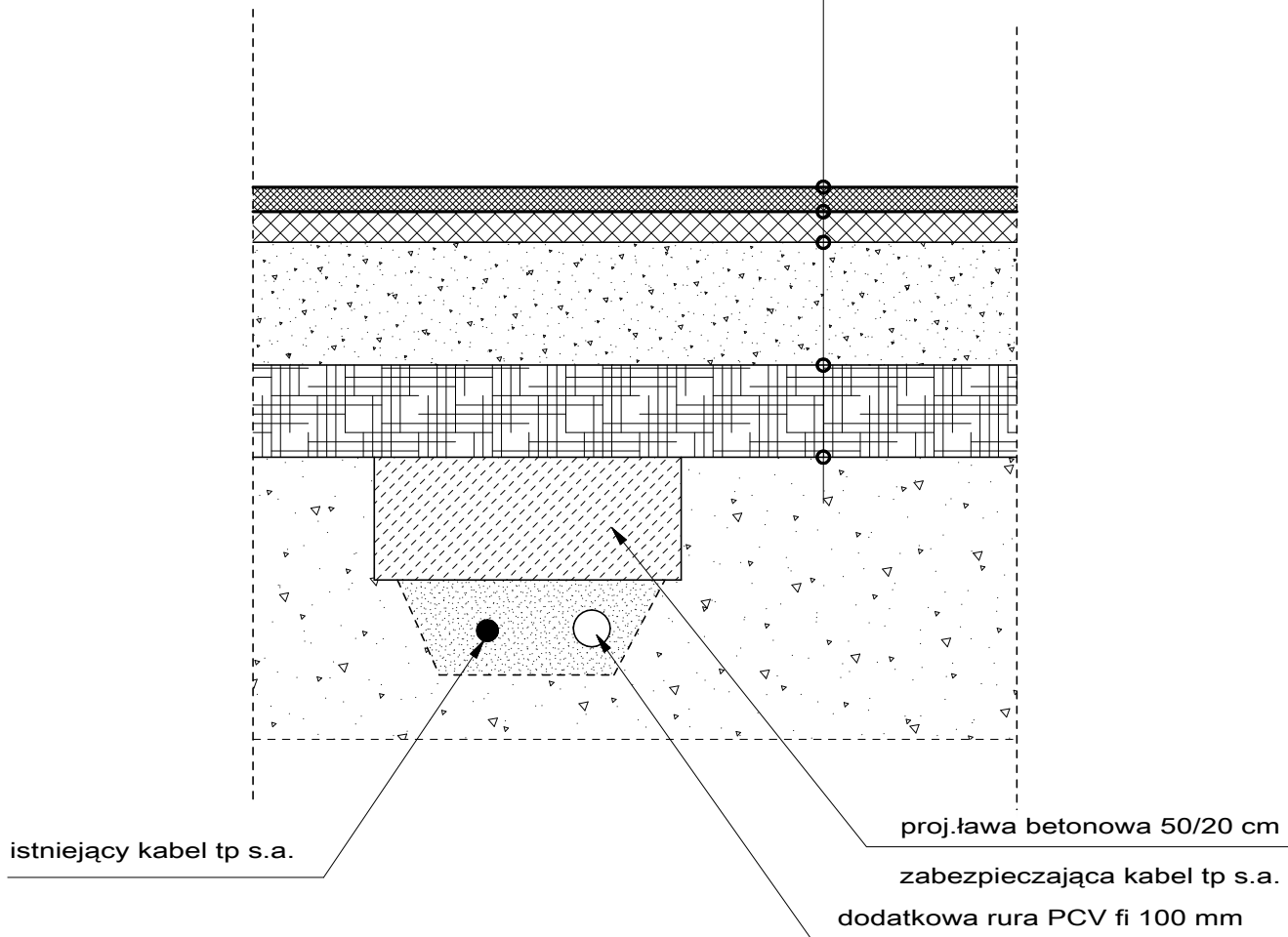


projektowana konstrukcja jezdni:

warstwa ścieralna BA 0/12,8 - 4,0 cm
warstwa wiążąca BA 0/12,8 - 5,0 cm
podbudowa z kruszywa łamanego 0-32,5 mm -20,0 cm
stabilizacja cementowa Rm 2,5 MPa - 15,0 cm



<b>PROJEKT WYKONAWCZY</b>		
INWESTYCJA	<b>PRZEBUDOWA DRÓGI W PRZEDWOJOWIE</b>	
INWESTOR	GMINA KAMIENNA GÓRA ; AL.WOJSKA POLSKIEGO 10; 58-405 KAM.GÓRA	
ADRES INWESTYCJI	Przedwojów dz. nr 609, 472/11, 472/8, 472/26, 597	
BRANŻA	DROGOWA	
PROJEKTANT	mgr inż. Włodzimierz Wilk    upr.557/01/DUW	<b>RYS.4</b> <b>1:10</b>
NAZWA RYS.	<b>Zabezpieczenie kabla tp s.a.</b>	
		luty 2012