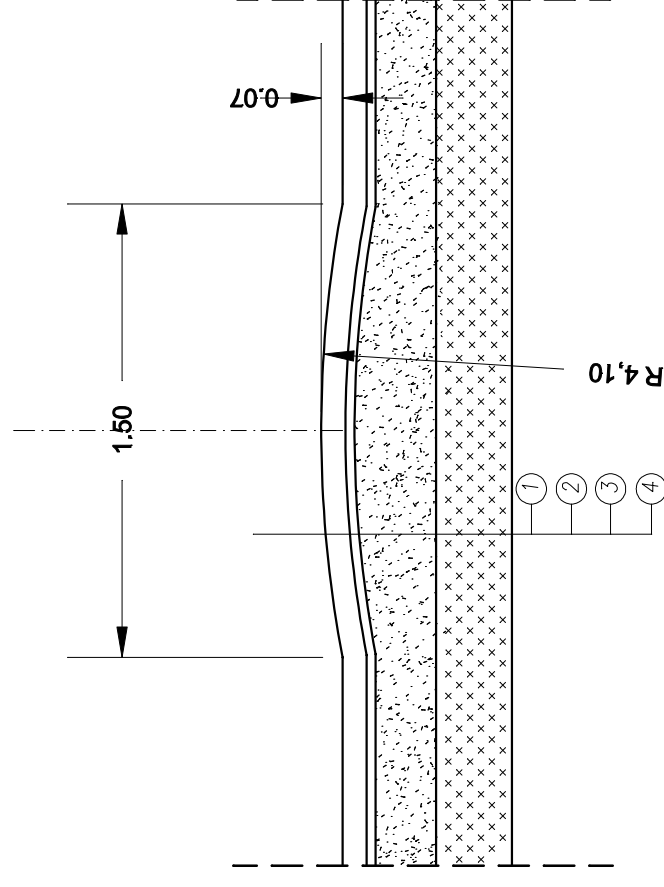
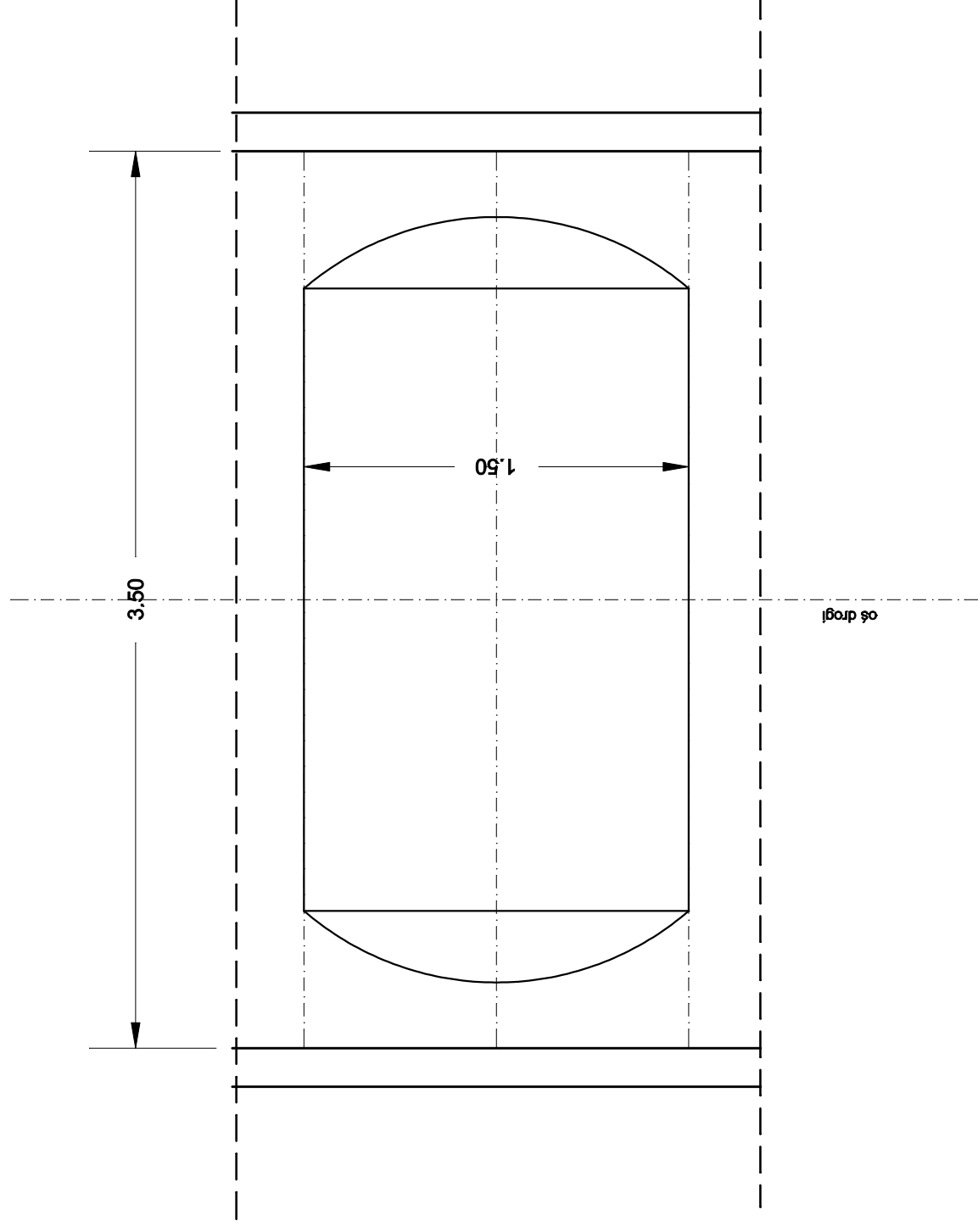


Konstrukcja progu z pogrubieniem podbudowy



Konstrukcja progu

- ① Warstwa ścierna grubości 8 cm z kostki bet. wibroprasowanej
- ② Podsypka cementowo-piaskowa 3 – 5 cm
- ③ Pogrubiona podbudowa pomocnicza z kruszywa łamanego 0/31,5 mm stabilizowanego mechanicznie
- ④ Podbudowa grubości 25 cm z kruszywa łamanego 0–63,0 mm

PROJEKT BUDOWLANY	
Inwestycja	Przebudowa drogi w Krzeszowie, dz.nr 583/4, 589/3, 590/2, 602/2 i 616/3
Inwestor	Gmina Kamienna Góra Al. Wojska Polskiego 10 58-400 Kamienna Góra
Lokalizacja	Krzeszów dz. nr 583/4, 589/3, 590/2, 602/2, 6126/3, 575, 615 obręb 18 Krzeszów
Branża	drogowa
Stadium	projekt budowlany
Projektant	mgr inż. Włodzimierz Wilk upr. 557/01/DUW
Nazwa rysunku	PRÓG ZWALNIAJĄCY
	RYS. nr 5
	SKALA 1:25
	Data: grudzień 2014