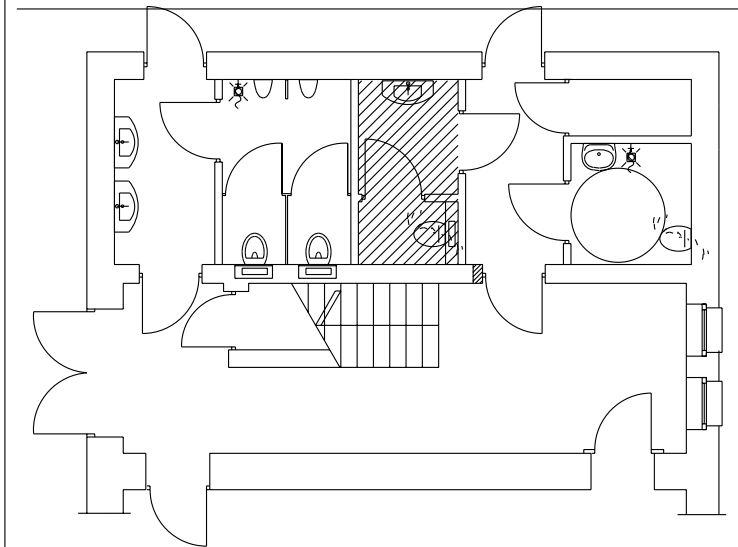


SYMBOL GRAFICZNY	NUMER KATALOGOWY - CERAMIKA PARADYZ KOLEKCJA TRAVENA/MOGANO/TROVAN
	TESALIA BEIGE 33.3x50.0 CM
	TESALIA BROWN 33.3x50.0 CM
	TESALIA BEIGE INSERTO 33.3x50.0 CM
	TYESALIO BEIGE 33.3x33.3 CM
	PROFIL WYKOŃCZENIOWY DO GLAZURY - ZASTOSOWAĆ PRZY DRZWIACH - PROFIL NAROŻNY "L" WYSOKOŚĆ DOBRAĆ NA BUDOWIE
	LUSTRO KRYSZTAŁOWE 98CMx40CM MOCOWANE NA GLAZURZE
	DRZWI PŁYTKOWE, JEDNOSKRZYDŁOWE MALOWANE FARBĄ AKRYLOWĄ, WYPEŁNIENIE SKRZYDEŁ PŁYTA WIÓROWA OTWOROWANA, OŚCIEŻNICE REGULOWANE, TULEJE WENTYLACYJNE ZAMEK Z BŁOKADĄ ŁAZIENKOWĄ KOLOR - S 1002-Y50R

- SPOINY SZER 2MM.
- ŁĄCZENIE PŁYTEK NA NAROŻNIKACH WYPUKŁYCH  
- POD KĄTEM 45 STOPNI
- SCIANKI DO KABIN SANITARNYCH  
SYSTEMOWE LTT -  
KOLOR JASNY BeŻ



<b>PRO-BUD</b>		PRACOWNIA PROJEKTOWA 58-306 WALBRZYCH UL. MAKOWA 21 TEL. (0-74) 66-53-268, KOM.600 306 408	
Temat: <b>Modernizacja sanitariatu w Krzeszowie</b>			
Adres: 58-400 Kamienna Góra, ul. Kalwaria 1, Krzeszów			
Inwestor: Gmina Kamienna Góra, Al. Wojska Polskiego 10			
Jednostka projektowa: "PRO-BUD" Pracownia Projektowa 58-306 WALBRZYCH UL. MAKOWA 21			
Projektant: mgr inż. arch. Iwona Dziedzic			
upr.bud. AU-F 2/188/81			
Tytuł: RZUT PARTERU - MODERNIZACJA TOALETA DAMSKA - KOLORYSTYKA SCIAN		Skala: Data: 10.2009r.	7/A