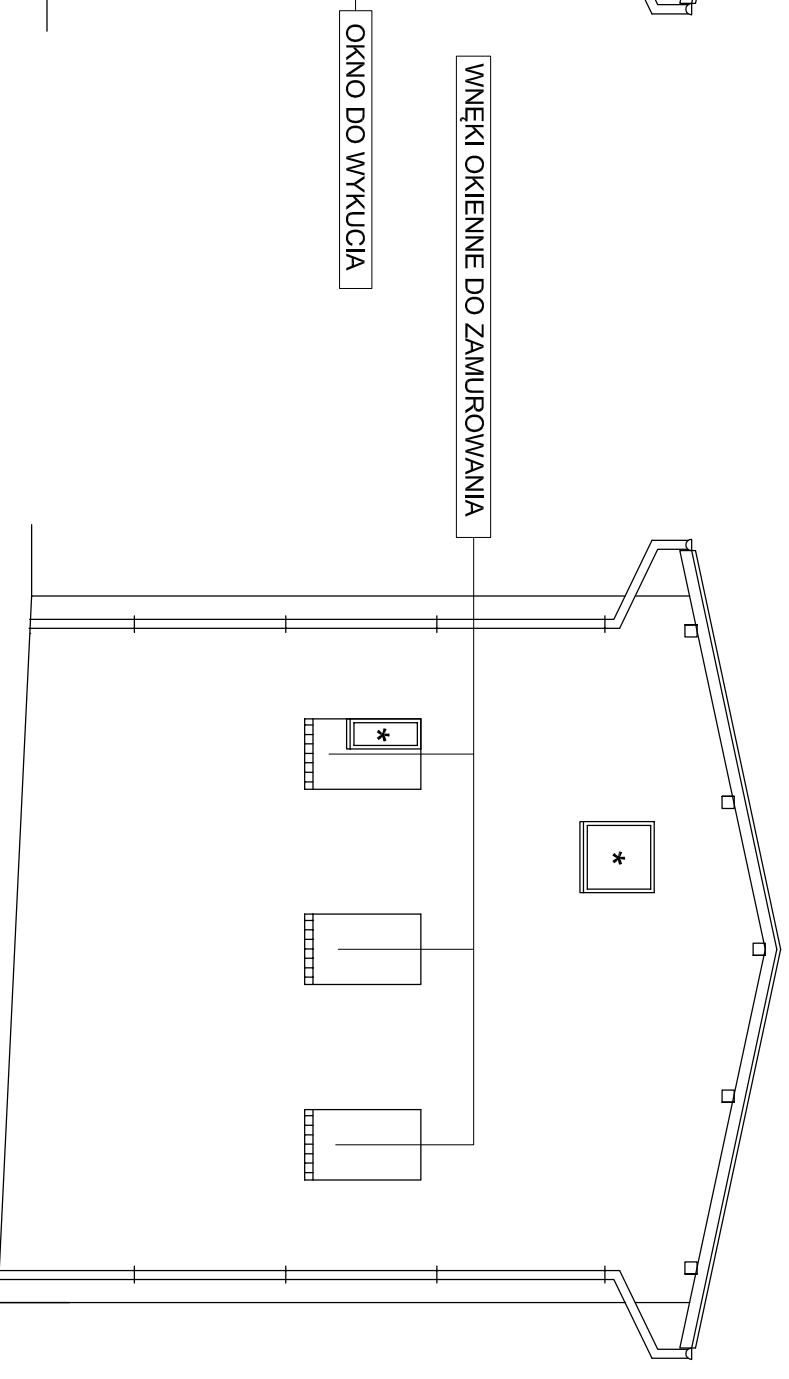
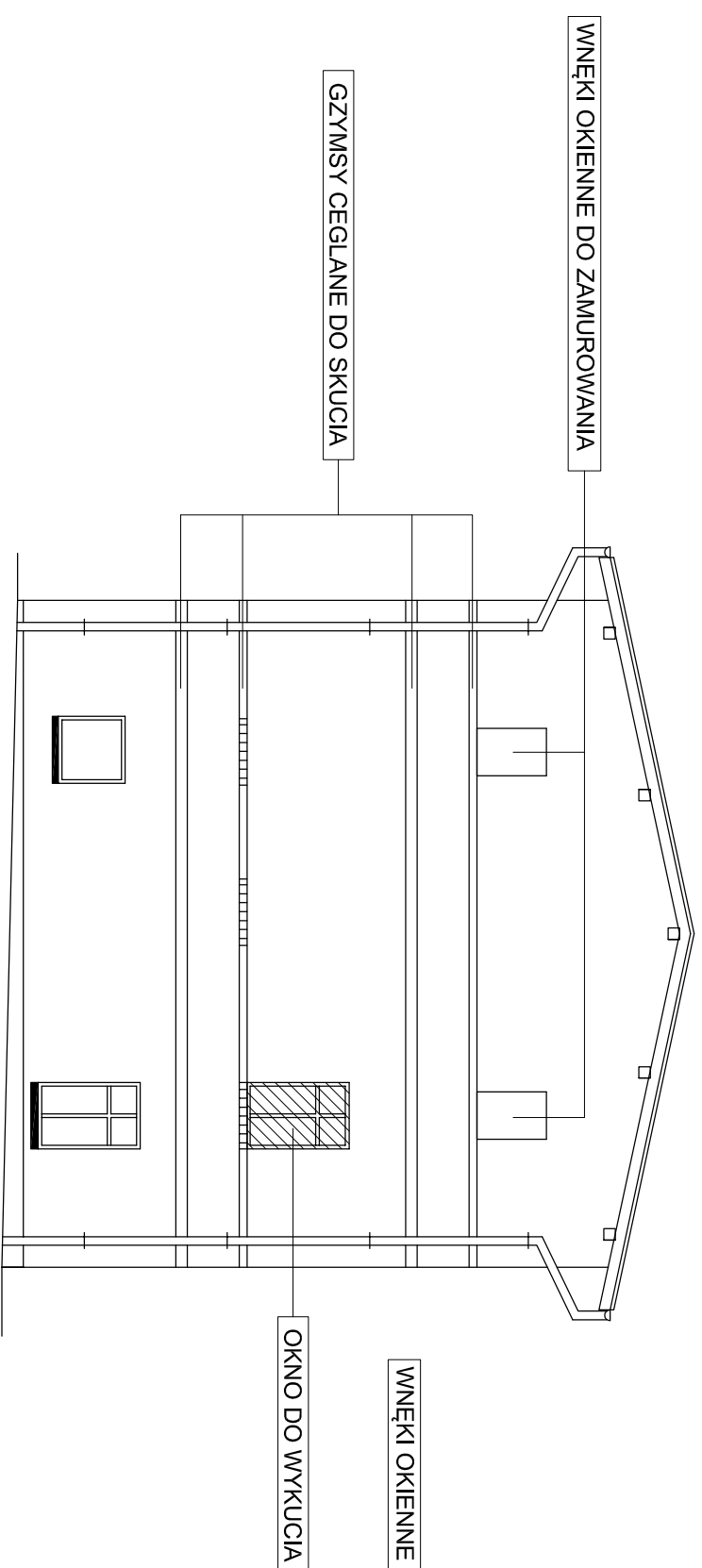





ŚCIANY BOCZNE



OZNACZENIA

-  FRAGMENTY ŚCIANY DO ZAMUROWANIA
-  PODOKIENNIKI DO SKUCIA Z LICEM ŚCIANY
-  PODOKIENNIKI KAMIENNE DO WYKUCIA
- * OKNA DO WYMIANY NA PCV

PRO-BUD PRACOWNIA PROJEKTOWA
58-306 WAŁBRZYCH UL. MAKOWA 21
TEL. (0-74) 66-53-268 KOM.600 306 408

Temat: REMONT ELEWACJI WRAZ Z DOCIEPLENIEM BUDYNKU OLSZYNY 8

Obiekt, Adres: OLSZYNY 8, GMINA KAMIENNA GÓRA

Investor: GMINA KAMIENNA GÓRA, AL. WOJSKA POLSKIEGO 10, 58-400 KAMIENNA GÓRA

Jednostka projektowa: "PRO-BUD" Pracownia Projektowa, mgr inż. Krzysztof Stelmach
58-306 WAŁBRZYCH UL. MAKOWA 21

Projektant:

mgr inż. Krzysztof Stelmach

upr. bud. AU-F 21/165/81

upr. bud. NBGP-V-7342/3/100/98

Tytuł rysunku: ROBOTY REMONTOWE - ŚCIANY BOCZNE

Skala: 1:100
Data: 05. 2013

4