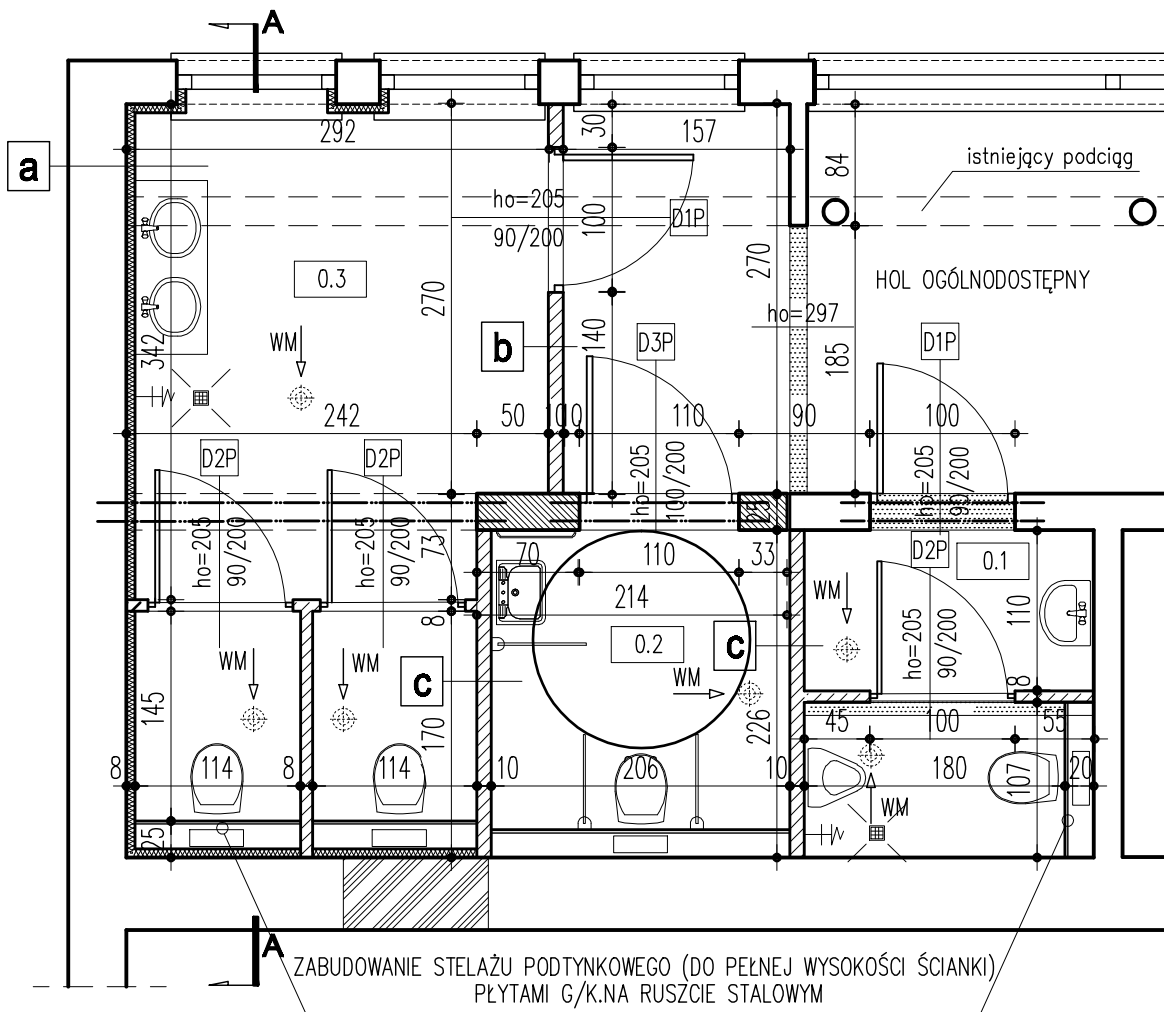


PRZEBUDOWA WĘZŁA SANITARNEGO W BUDYNKU WDK W PISARZOWICACH

SKALA 1:50



OZNACZENIA:

	ŚCIANY ISTNIEJĄCE
	ŚCIANY NOWOPROJEKT. DZIAŁOWE
	ŚCIANY NOWOPROJEKT. KONSTRUKCYJNE
	ZAMUROWANIA
	WYBURZENIA

ZESTAWIENIE POMIESZCZEŃ:

0.1	TOALETA MĘSKA
4,5m ²	terakota
0.2	TOALETA DLA OS.NIEPEŁNOSP.
5,0m ²	terakota
0.3	TOALETA DAMSKA
14,2m ²	terakota

a ŚCIANA ZEWNĘTRZNA ISTNIEJĄCA

ŚCIANA ISTNIEJĄCA	—
ZAPRAWA TYNKARSKA NP.YTONG MULTIPOR	0,8 CM
BLOCZKI YTONG MULTIPOR	8,0 CM
ZAPRAWA TYNKARSKA NP.YTONG MULTIPOR	0,8 CM
SIATKA Z WŁÓKNA SZKLANEGO	
KLEJ DO GLAZURY NP.ATLAS PRESTIGE	0,2-0,5 CM
PŁYTKI ŚCIENNE	0,5 CM

b ŚCIANA DZIAŁOWA

TYNK MINERALNY	
ZAPRAWA TYNKARSKA NP. POROTHERM UNIVERSAL	0,3-0,8 MM
PUSTAKI CERAMICZNE NP. POROTHERM 8 DRYFIX	8,0 CM
ZAPRAWA TYNKARSKA NP. POROTHERM UNIVERSAL	0,3-0,8 MM

c ŚCIANA DZIAŁOWA

ZAPRAWA TYNKARSKA NP. POROTHERM UNIVERSAL	0,3-0,8 CM
PUSTAKI CERAMICZNE NP. POROTHERM 8 DRYFIX	8,0 CM
ZAPRAWA TYNKARSKA NP. POROTHERM UNIVERSAL	0,3-0,8 CM

PRZEBUDOWA WĘZŁA SANITARNEGO W BUDYNKU WDK W PISARZOWICACH

Tytuł rysunku

Lokalizacja

Investor

Branża A

RZUT TOALET

Wiejski Dom Kultury w Pisarzowicach 72,dz. nr 629/2

Gmina Kamienna Góra, Al.Wojcka Polskiego 10, 58-400 Kamienna Góra

Skala 1:50

Data

10.2011

Nr rys.

01

Projektowała: mgr arch. Aldona Stanek

Podpis

Projektował:

mgr arch. Piotr Wyrostek 45/06/DOJA

Podpis